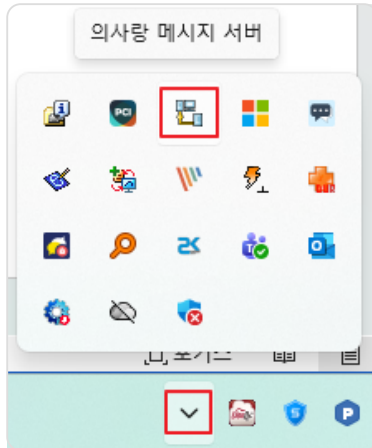


환자 자동 대기창 미표시 및 쪽지 장애 해결 안내

진료실 진료대기창에 접수된 환자가 자동으로 표시되지 않거나, 쪽지 발송/수신이 되지 않는 경우의 해결 방법을 안내드립니다.

- 1 우측 하단 시스템 트레이에서 '의사랑 메시지서버'가 실행 중인지 확인합니다.

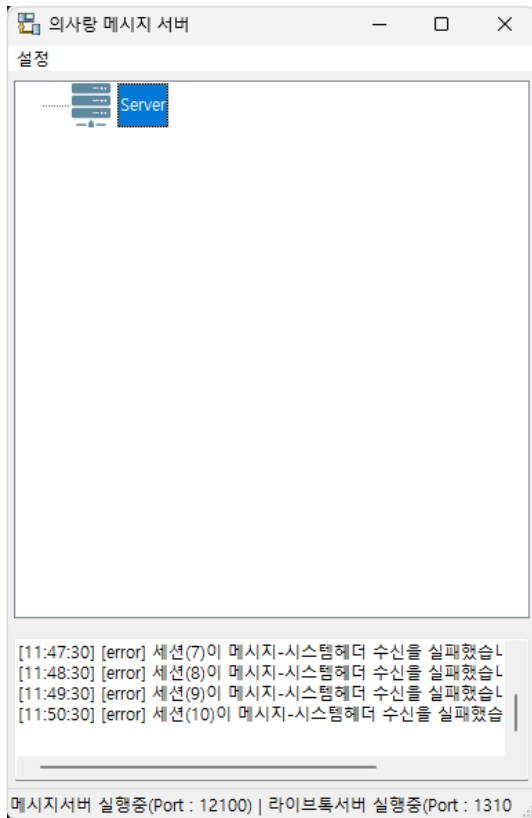


- 2 메시지서버가 실행되어 있지 않은 경우 바탕화면의 '메시지서버' 아이콘을 실행합니다.

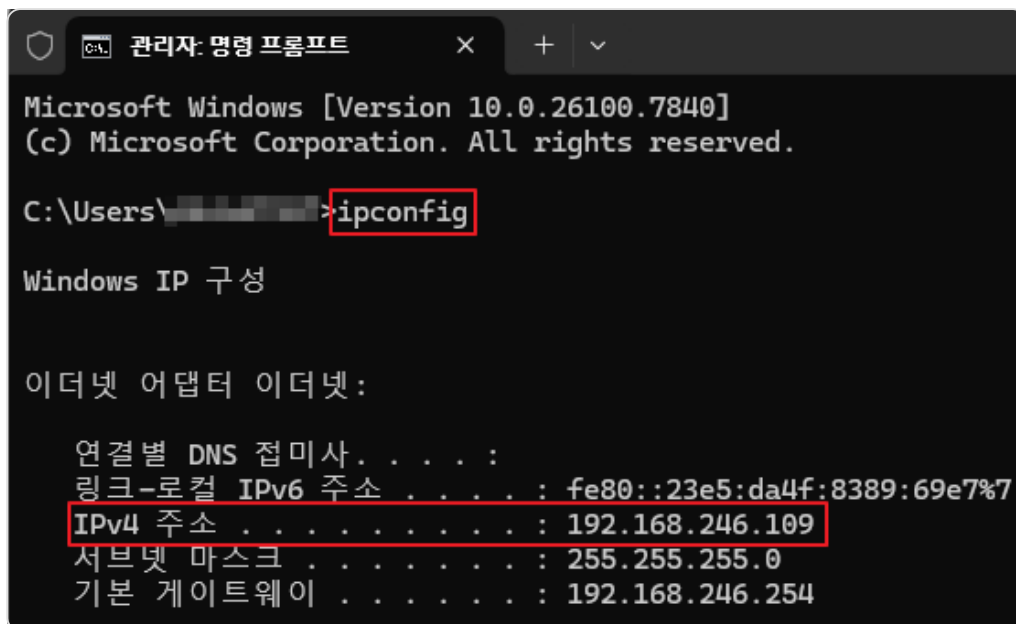


- 바탕화면에 아이콘이 없는 경우 아래 경로에서 파일을 우클릭 - 보내기 - 바탕화면에 바로가기 만들기 후 실행합니다. (경로: C:\WUBCare\WRTC\WUBMsgSvr.exe)

- 3 시스템 트레이에서 메시지서버 아이콘을 더블클릭하여 연결된 PC 목록이 표시되는지 확인합니다. 만약 아래와 같이 PC 목록이 표시되지 않는 경우 다음 절차를 진행합니다.



- 4 윈도우 명령 프롬프트(cmd)를 실행하고 ipconfig를 입력하여 IPv4 주소를 확인합니다.

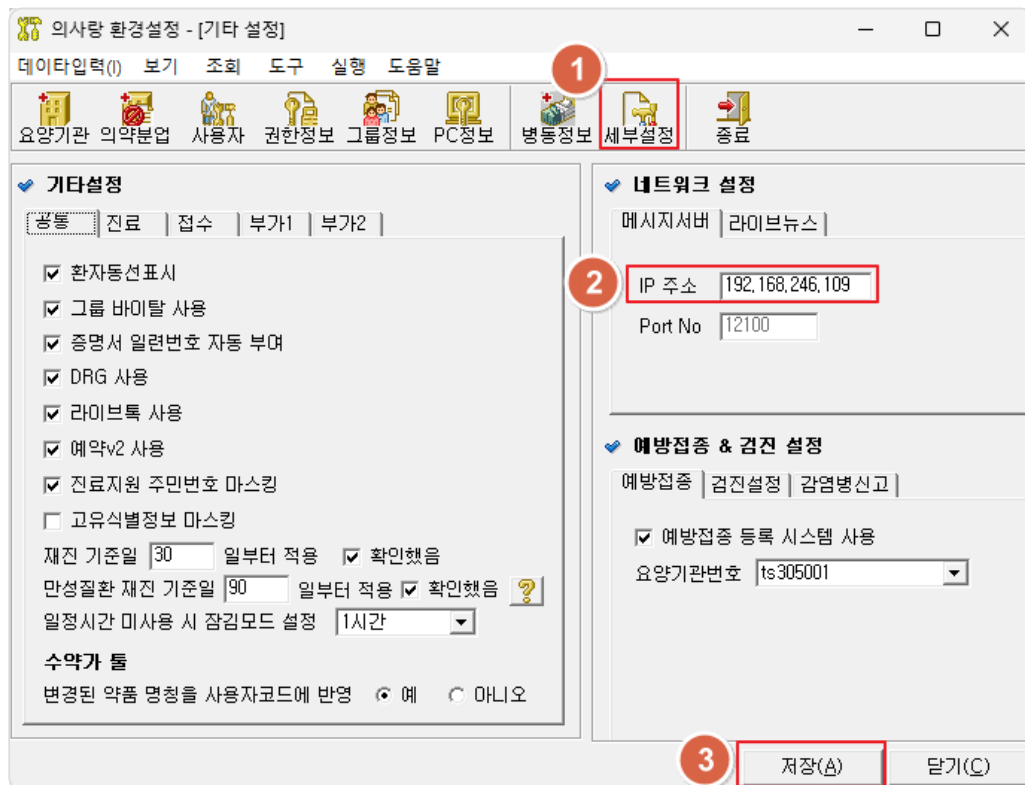


- 5 의사랑 익스프레스에서 환경설정을 실행합니다.

- 파일 경로: YSR2000WExeWfconfig.exe

6 아이디와 패스워드를 입력해 로그인합니다.

7 메시지서버 IP 변경



① 세부설정 버튼을 클릭합니다.

② 이전에 명령 프롬프트에서 확인한 IPv4 주소를 입력합니다.

③ 저장 버튼을 클릭합니다.

8 메시지서버를 종료 후 바탕화면에서 다시 실행합니다. 이후 아래와 같이 메시지서버 화면에서 PC 목록이 정상적으로 표시되는지 확인합니다.

